

SY210NT 数据备存系统 使用说明

Version 2.00

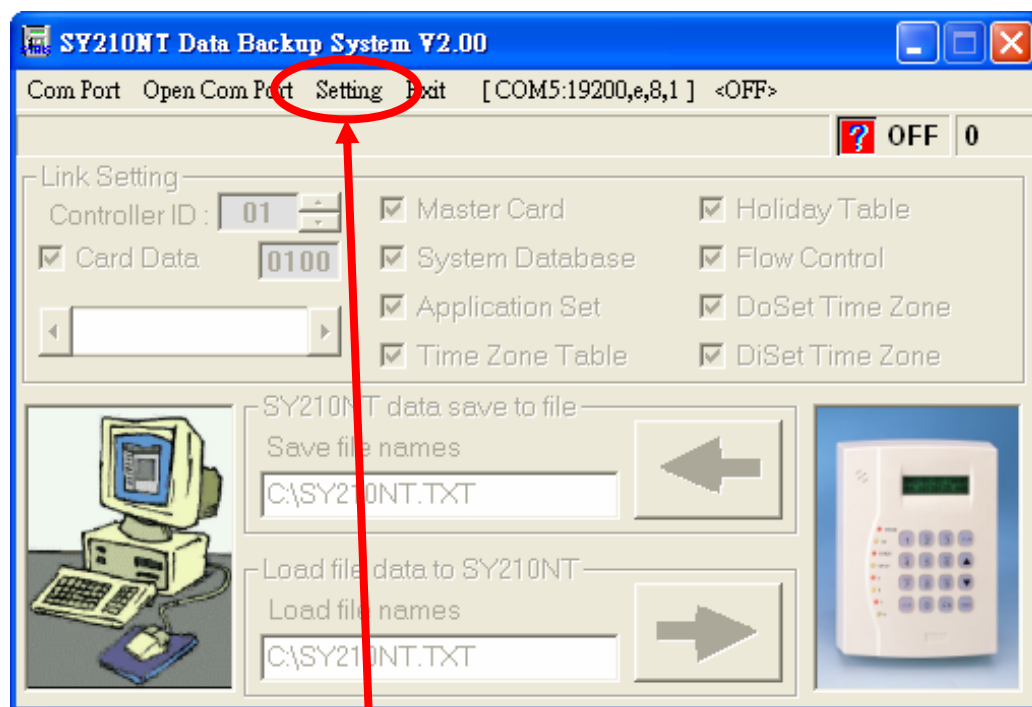


1. 功能说明

SY210NT 数据备存系统主要是备份 SY210NT 内的数据包含：

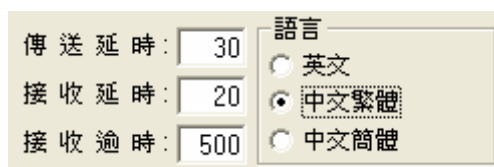
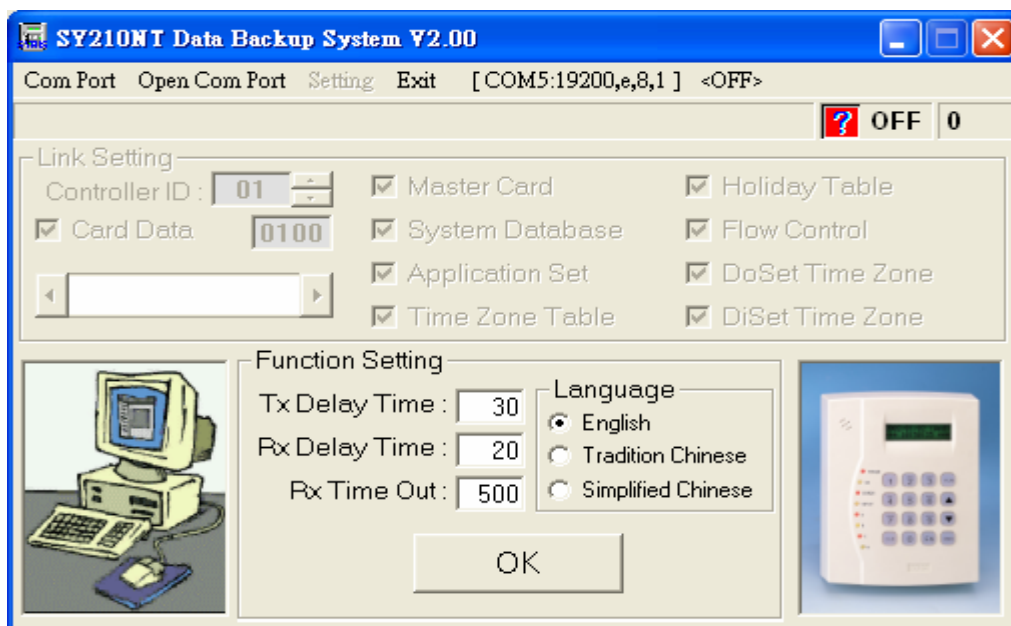
- a. 卡片数据
- b. 管理卡数据
- c. 系统设定参数
- d. 应用群组数据
- e. 时段时区资料
- f. 假日资料
- g. 流程控制数据
- h. 控制群组数据
- i. 警报群组资料

2. 执行画面



执行后先由选单选择 **Setting** (设定),进行参数设定.

3. 参数设定画面

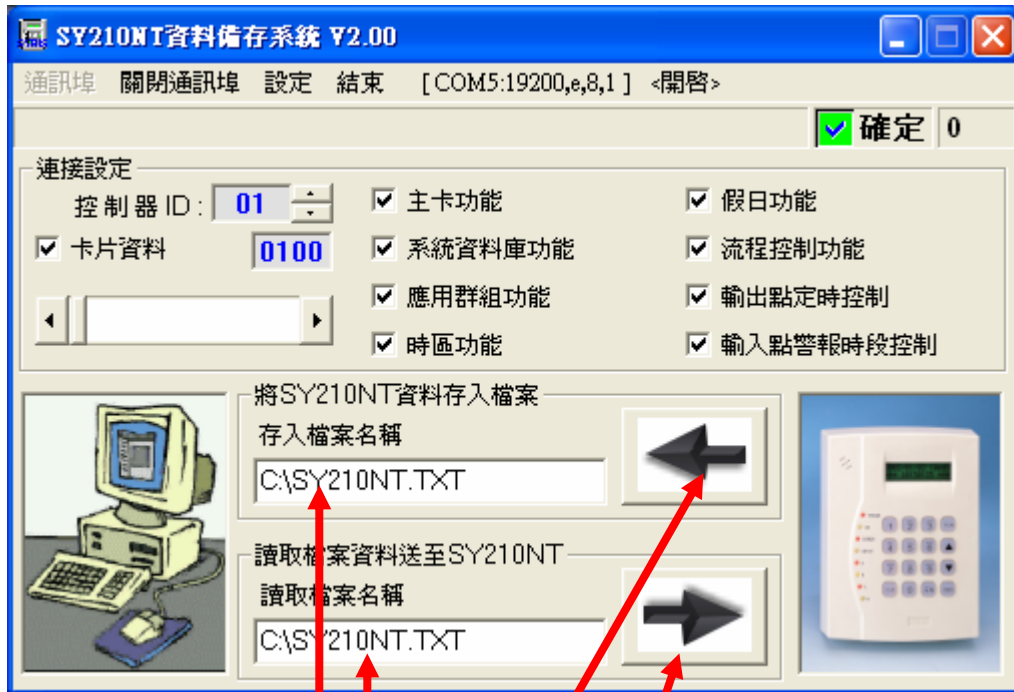


选择语言与设定通讯延迟参数。

4. 串口选择画面



5. 备份回存画面



先设定备份或回存的文件名称,再选择备份或回存之按钮.